

2 VoIP Portlu Kablosuz ADSL2+ / Ethernet Gateway

3G Failover I USB Tak&Paylaş I AirTouch I Ethernet WAN

- Air 6372 son derece güvenilir, öngörülebilir bant genişliği ve daha önce görülmemiş yüksek hız performansı sağlayan 802.11n kablosuz çözümler sunar.
- Sürekli internet bağlantısı. ADSL veya Ethernet'te sorun oluşması durumunda 3G bağlantısına geçiş. 3G desteği, 3G USB güvenlik cihazı tarafından sağlanır.
- Tamamlanmış basmalı-düğme kablosuz ağ kurma ve yapılandırma. Air 6372'nin üzerindeki "AirTouch" düğmesine basmak, kablosuz bağlantınızı yapılandırmak için tek ihtiyacınız olan şeydir.
- Ethernet WAN port yüksek hızlı Ev Bağlantıları sağlar (max 100 mbps)
- USB Tak&Paylaş özelliği kullanıcılara harici disk sürücüsü ve/veya yazıcı bağlamalarına ve bu özellik için bir bilgisayar ayırmaya gerek kalmadan paylaşmaya izin verir.
- Medya Sunucu: AirTies UPnP AV / DLNA uyumlu Medya Sunucu özelliği size, AirTies cihazınıza bir harici disk sürücüsü bağlamanıza ve onu ağ ile paylaşmanıza izin verir. Air 6372, TV'ler ve onu görüntüleyebilme yeteneğine sahip oynatıcıları kullanarak eklenmiş disklerde müzikler, filmler, medya akışını kablosuz bir şekilde yapabilir.

VoIP Özellikleri

- 2 telefonu desteklemeye izin vermek için 2 FXS port
- Aynı anda 2 VoIP arama.
- Güvenilir Ses Kalitesi (QoS)
- Arama Özellikleri (CLIP/CLIR, Arama Bekletme, Arama Yönlendirme, Hızlı Çağrı)

Diğer Özellikler

- 1 Port USB 2.0 Host Tak&Paylaş (Dosya ve Yazıcı Paylaşma desteği, 3G WAN desteği, Bittorent¹)
- 5 Port Hızlı Ethernet
- IPTV Desteği
- 1x1 802.11n kablosuz
- Kablosuz MESH AirTouch kurulum düğmesi ile ağınızın genişlemesini sağlar.

İnternet üzerinden düşük maliyetli aramaların keyfini çıkarın

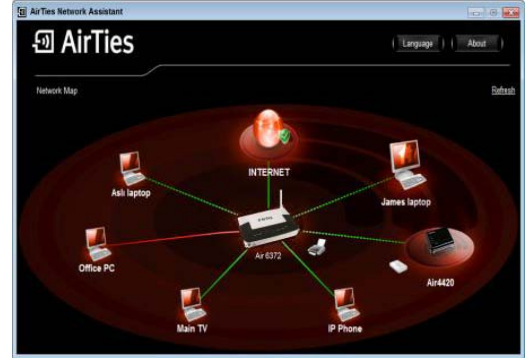
İnternet Telefonu: Cihazınız VoIP (Voice Over IP) özelliğini (2 FXS ile) destekler. FXS portlarına bağlı analog telefonlar ile düşük maliyetli telefon aramalarının keyfini çıkarabilirsiniz. Arama bekletme, arama yönlendirme, hızlı çağrı ve daha bir çok sayısız arama özellikleri desteklenir.

AirTies Network Assistant

Daha fazla cihaz ağlara bağlanma kabiliyetine sahiptir. Netbook'lar, notebook'lar ve bilgisayarlardan televizyonlar, medya oynatıcıları ve mobil telefonlara. Cihazların sayısındaki yükseliş ile, ki bu cihazlar ev ağına ve çok sayıda ağ bileşenlerine bağlı olmalı ve bu özelliğin uygun olması için yapılandırma gereklidir, ev ağlarının verimini koruması ve kurulumun zorluğu gittikçe artmaktadır. İleriye yönelik, çok daha fazla tüketici cihazları ağa ulaşabilir olacaklardır ki bu durum sadece kötüye kullanılacak bir anlam içerir.

Monitöre ve yönetime ulaşabilmek için çeşitli teknikler ve araçlar vardır. Bu araçlar yüksek seviyede teknik bilgi, anlama ve kullanma tecrübesi gerektirdiği için zordur, ki ortalamanın üstünde ev kullanıcılarından beklenir.

AirTies Network Assistant kullanıcıların kişisel bilgisayarlarında çalışan yenilikçi bir uygulamadır ve tüm kullanıcılara teknik anlayışı ne olursa olsun ev ağlarına kurulum, yapılandırma, monitör ve kontrol etme olanağı sağlar. Tüm işlevselliği kullanıcı dostu bir şekilde teslim edilmiştir ve kullanımı çok kolaydır.



Özellikler

Temel Özellikler

- **Her-şey-tek-bir-çözüm-içinde:** ADSL2+ Router, Ethernet WAN Router, kablosuz erişim noktası, Firewall, 5 Ethernet portu (4 Ethernet LAN ve 1Ethernet WAN port)
- **Modem:** Yerel ADSL servis sağlayıcınız için optimize edilmiş ADSL2+ modem (24Mbps download/ 4Mbps upload)
- **Router:** DHCP sunucu, DDNS, NAT, NAPT, VPN geçişi, Statik Yönlendirme, 802.1Q VLAN, CoS (802.1P)
- **Firewall:** Gelişmiş Anti-DoS SPI Firewall; URL, IP ve MAC adres filtreleme.
- **“N-Speed” çözümü yüksek hızlı kablosuz iletişim ile geçmiş somut duvarları getirir:** 802.11n standardına uyumlu kablosuz erişim noktası.
- **AirTouch:** Size sağlanan cihazınıza güvenle bağlanabilmek için basit kurulum düğmesi
- **Bir Düşmeye Dokunma ile Kablosuz Alanı Genişletme:** AirTouch teknolojisi ile AirTies Mesh Ağını kurmak ve kablosuz kapsama alanınızı genişletmek şimdi çok kolay.
- **AirTies Erişim Aralığı ve Mesh Teknolojisi:** AirTies Mesh Teknolojisi ek AirTies kablosuz erişim noktası cihazlarını kullanarak kapsama alanınızı genişletmeyi destekler.
- **Geriyeye dönük uyumluluk:** 802.11b/g kablosuz standardı ile uyumlu
- **MSSID (Multi SSID)** Çoklu SSID'ler internetinize / ağınıza ulaşmalarına izin verdiğiniz farklı kullanıcılar için yaratılabilir.
- **IPTV-hazır:** IP QoS, VLAN, WAN-to-VLAN haritalama ve IGMP desteği özelliklerine sahip Air 6372, IPTV gibi internet üzerinden verilecek yeni durumlara hazırdır.
- **USB Tak&Paylaş** özelliği tek bir noktadan tüm ağınıza yazıcı ve dosya paylaşımı kabiliyeti verir.
- **Medya Özelliği: DLNA ve UPnP A/V Medya** medya sunucusuna uyumlu, Bittorrent1.
- **Gelişmiş Kablosuz Güvenlik:** WPA2-PSK, WPA2-802.1x, WPA-PSK, WPA-802.1x, WEP kablosuz şifreleme standartlarını destekler.
- **Otomatik Kablosuz Güvenlik Kurulumu:** AirTies Network Assistant kurulum için kullanacağınız router ve bilgisayarınız için güvenli bir şekilde kablosuz güvenlik ayarlarınızı kurmanızı sağlar.
- **AirTies Network Assistant Yazılımı ile Kolay Kurulum:** Ağ Şeması, Cihaz Kontrol, Sorun Giderme, Otomatik firmware ve yazılım yükseltme, download / upload sayacı.
- **Otomatik Firmware Yükseltme:** AirTies Network Assistant ve modem kullanıcı arayüzü ile otomatik firmware yükseltme kabiliyeti. Router'ınızın en iyi performansı gösterebilmesi için en güncel firmware'i kullanmak önemlidir.
- **Kolay güncelleme:** TR-069 ACS ve/veya AirTies Network Assistant yükseltme sunucusu ile otomatik firmware yükseltme. Web arayüzü ile yazılım (firmware) güncelleme
- **Kolay Kurulum ve Yönetim:** Evrensel Tak ve Çalıştır (UPnP), AirTies Kolay Kurulum CD'si (ADSL ve VoIP için), kullanıcı dostu AirTies Network Assistant Yazılımı ve Kullanıcı El Kitabı.
- **Uzaktan yönetim:** LAN'ı otomatik yapılandırma ve CWMP aracılığı ile WAN ayarları (TR-069, TR-098, TR-111, TR-064*) desteklenir. Ayrıca Web,Uzaktan Yönetim ve Telnet de desteklenir.
- **Çok dilli Web kullanıcı arayüzü:** Türkçe ve İngilizce
- **7/24 teknik destek:** Deneyimli, alanında uzman AirTies teknik destek ekibi tarafından 7/24 destek
- **3 yıl genişletilmiş garanti süresi**
- **Yöresel ADSL hattınıza uygun olarak üretilmiştir.**

VoIP Özellikler

- **Arama Özellikleri:** Arayan numara gösterme (CLIP), Arayan Numara Kısıtlama (CLIR), Arayan bekleme (Call Waiting)*, Arayan Yönlendirme, Hızlı Çevirme, CLID Engelleme, 3'lü çağrı (3-way call*), Meşgulde Geri Çevirme¹, Farklı Zil, Bekleyen Çağrı Kimliği¹,Arama Engelleme¹, Mesaj Bekletme, Gösterge¹, Son Aramaya Dönüş¹, Çağrı Tekrarı¹, Arama Konferansı¹, Ses Mali¹
- **FCT Desteği¹**
- SIP (RFC 3261/3264), SDP (RFC 2327)
- RTP (RFC 3550), RTCP (RFC 1890)
- G.711, G.729AB, G.723.1¹, G.722.1¹, G.726.1¹, codec desteği
- Ses paketlerinin otomatik olarak önceliklendirilmesi ve yüksek ses kalitesi
- Çoklu SIP Hesabı desteği¹
- Gelen arama yönlendirmesi
- Yankı önleme (G.165/168)
- Arama geçmişi
- Arama Planı seçenekleri¹
- **DTMF Relay:** RFC2833 ve SIP INFO (RFC 2976) desteği
- G.711 faks geçişi (pass-through)
- T.38 IP faks protokolü desteği
- PSTN Faks Desteği – T.30
- VoIP çağrıları için farklı çevir sesi ve onay tonları sayesinde ayırt etme imkanı

IPTV Özellikler

- 8 aTM PVC kanal desteği
- VLAN Desteği (802.1Q)
- PVC-Port ve PVC-SSID haritalama özelliği
- IGMP Proxy desteği (v1, v2 ve v3)
- IGMP Snooping özelliği
- ATN QoS (UBE, CBR, VBR-rt, VBR-nrt)
- STB'leri iletilme ve WAN'dan gerekli DHCP elde edebilme özelliği
- Servis türüne bağlı olarak bir port ve otomatik port araması
- TR-111 desteği



Teknik Özellikler

- **ADSL özellikleri:** G.992.1 Annex A & ANSI T1.413 Issue2 (G.DMT), G.992.2 (G.Lite), G.992.3 ADSL2 (G.dmt.bis), G.992.5 (ADSL2+), RADSL (Rate Adaptive DSL), READSL,SIP (RFC 3261/3264)
- **Bağlantı protokolleri:** PPPoE, PPPoA, RFC1483 Encapsulation (IP Bridging, ve encapsulated routing), RFC2364 AAL5 üzerinden PPP, RFC1577 ATM üzerinden Klasik IP, ATM QoS, OAM (I.610), RFC2366 ATM üzerinden Multicast.
- **Frekans aralığı:** ETSI 2400 MHz(min)- 2483 MHz(max) (3'ü örtüşmeyen 13 kanal)
- **Anten çıkış gücü:** 20 dBm EIRP @2.4GHz
- **Kablosuz güvenlik özellikleri:** WPA2-Enterprise, WPA2-Personal, WPA-Enterprise, WPA-Personal, WEP (64/128bit), kablosuz MAC adres filtreleme, SSID gizleme
- **Kablosuz Standartlar:** IEEE 802.11b, 802.11g, 802.11n, 802.11d, 802.11e, 802.11i standartları ile uyumlu.
- **Kablosuz İletişim Hızları:** 1, 2, 5.5, 6, 9, 11, 12, 24, 36, 48, 54, 72
- **LED'ler:** Power (Güç), ADSL (ADSL aktivite), Internet, Ethernet 1-4, Wireless (Kablosuz Ağ Aktivite), USB, Phone1 (Telefon 1), Phone2 (Telefon 2), SETUP
- **Portlar:** 1 ADSL (RJ-11), 1-4 Ethernet LAN/ 1 Ethernet WAN (RJ45), 1xUSB Host, Power, 2 FXS (telefon cihazı veya PBX, RJ-11)
- **Reset düğmesi** ile ADSL veya VoIP için fabrika ayarlarına dönüş imkanı
- **AirTouch** düğmesi ile WPS özellikli kablosuz cihazlar ile kolay ve güvenli bağlantı kurabilme
- **On/Off:** Açma/Kapama düğmesi
- **UPnP:** Tak Çalıştır özellikli İnternet Ağ Geçidi Cihazı (IGD)
- **Router ve Firewall:** Anti-DoS SPI firewall; URL, IP ve MAC adres bazında filtreleme; Port yönlendirme; DMZ; VPN Geçişi (PPTP, L2TP, IPSec); Statik ve dinamik (RIPv1/v2) yönlendirme; DNS Proxy; DHCP sunucu ve istemci; NAT/NAPT; PPP ile kullanıcı kimlik denetimi (PAP/CHAP/MSCHAP); 1024 (max.) NAT oturumu, IEEE 802.1d (kendi kendine öğrenen şeffaf köprüleme), CoS (IEEE 802.1P), 802.1Q VLAN, PPTP VPN
- **Monte:** Duvara monte veya masaüstü kullanımı
- **Sınıf 2 cihazdır**
- **Sertifikalar ve Standartlar:** CE

Fiziksel Özellikler

- **Boyutlar:**
- **Ağırlık:**
- **Güç Girişi:** 12V DC, 1.5 A
- **Adaptör Çalışma Voltajı:** 100V ile 240V AC arası
- **Çalışma Sıcaklığı:** 0°C ~ 40°C
- **Depolama Sıcaklığı:** -40°C ~ 70°C
- **Nem:** %10 ~ %90

Minimum Sistem Gereksinimleri

- Telefon hattınız üzerinden sağlanan ADSL hizmeti açık ve çalışır durumda olmalıdır veya ISP'den Ethernet bağlantısı mevcut olmalı.
- Kablololu kullanım için: TCP/IP'yi destekleyen ethernet adaptörü olan bir bilgisayar,
- Kablosuz kullanım için: 802.11b/g/n kablosuz adaptöre veya kablosuz özelliğe sahip bilgisayar
- Web kullanıcı arayüzünden erişim ve kurulum için: Herhangi bir Windows versiyonu, Linux veya Mac işletim sistemlerinden biri,
- AirTies Hizmet Programı için: 32-bit Windows XP(SP2) Vista veya Windows7 işletim sistemlerinden biri,
- **Cihazın normal çalışması esnasında herhangi bir bilgisayara bağlı olmasına gerek yoktur.**

1 firmware yükseltmesi ile mümkün olacak özellikler

