



Kullanım kılavuzu

Air 2310



7/24 destek hattı
0 212 444 0 239

İçindekiler	Kılavuza genel bakış	3	1 GİRİŞ	4	2 DURUM IŞIKLARI	5
	Güvenlik ve bakım	3	1.2 Temel özellikler	4	3 KURULUM AYARLARI	6
			1.3 Minimum sistem gereksinimleri	4	3.1 Sürücü kurulumu	6
			1.4 Kutu içeriği	4	3.2 Kablosuz ağa bağlanma	7
			1.4 Kullanım alanları	5	3.3 Sürücünün bilgisayardan kaldırılması	7
					4 TEKNİK ÖZELLİKLER	8
					5 FİZİKSEL ÖZELLİKLER	8
					6 DİĞER BİLGİLER	8



Kılavuza genel bakış

Bu kılavuz AirTies cihazının kurulması ve ilk ayarlarının yapılması için gerekli bilgileri içermektedir. Lütfen cihazınızı kullanmaya başlamadan önce bu kılavuzu okuyunuz.

Bu bilgilerin dikkate alınmaması halinde AirTies'in sorumluluk kabul etmeyeceğini, cihazın garanti kapsamı dışında kalacağını unutmayınız.

Kullanım kılavuzu, cihazınızı bilinçli ve güvenli kullanmanızı sağlayan önemli bir kaynak olduğundan mutlaka saklayınız.

Güvenlik ve bakım

- Taşıma ve nakliye sırasında cihazınız, aksamlarına zarar gelmemesi için orijinal kutusuna koyulmalıdır.
- Bir arıza meydana geldiğinde cihazı açmayınız veya sökmeyiniz. 0212 444 0 239 AirTies Teknik Destek Hattı'ni arayarak arızayı bildiriniz. ADSL hattınızla ilgili bir problem yaşadığınızda lütfen ADSL servis sağlayıcınızla irtibata geçiniz.
- Bir elektrik şoku tehlikesinden korunmak için cihazı sıvı temasından koruyunuz, nemli bir ortama maruz bırakmayınız.
- Ürünü tozlu ortamlarda kullanmayınız. Ürünün üzerinde oluşabilecek tozları da kuru bir toz beziyle alınız.
- Cihazın dış yüzeyini kuru bir bez ile temizlemeniz tavsiye edilir. İçindeki elektronik kart ve devreler ile ilgili herhangi bir bakım önerilmez.
- Bağlantı ve kurulum için bu kılavuzun devamındaki ilgili bilgiler takip edilmelidir.
- Cihazınızı çalıştırmadan önce üzerindeki koruma plastiğini çıkarınız.
- Cihazın, Sanayi ve Ticaret Bakanlığınca tespit edilen ortalama kullanım ömrü 7 yıldır.

1 GİRİŞ

Air 2310, masaüstü bilgisayarlarınıza ve kablosuz bağlantı özelliği olmayan dizüstü bilgisayarlarınıza kablosuz özgürlük kazandırır. Air 2310 ve sahip olduğu 802.11N teknolojisi ile 150Mbps'e varan hızlarda kablosuz veri taşıyın, video izleyin ve resimlerinizi İnternet'e yükleyin. Kablosuz 802.11b/g cihazlar ile geri dönük uyumlu olarak çalışabilen Air 2310, eski teknolojilere kıyasla 3 kata varan hızda kablosuz iletişim sağlar.

802.11N standardının getirdiği gelişmiş hata düzeltme sistemleri ile kablosuz ağınızdaki bağlantı problemleri ve paket kayıpları tarihe karışır. Çok daha geniş bir alanı kesintisiz biçimde kapsayabilirsiniz.

Bilgisayarlarınıza bağlamak zorunda olduğunuz metrelerce kablo yığıntısından kurtulabilirsiniz. Cebinize sığabilecek kadar küçük olan Air 2310'u, kolay kurulum CD'i aracılığı ile kurarak istediğiniz zaman istediğiniz yerde kullanabilirsiniz. Air 2310 kullanarak eski PC ve dizüstü bilgisayarlarınıza bile USB portu üzerinden kablosuz bağlantı özelliği kazandırabilirsiniz.

AirTies Air 2310, 802.11 b/g/n standartlarına uygun bütün kablosuz erişim noktaları ile uyumlu çalışır. Ayrıca 150 Mbps'e varan kablosuz bağlantı hızı ve USB 2.0 ile 480Mbps transfer hızı ile kesintisiz ve hızlı veri aktarımı sağlayabilirsiniz.

Taşıma kolaylığı ile cebinize bile rahatlıkla sığabilecek Air 2310'u dilediğiniz her yerde bilgisayarınıza takıp, kablosuz bağlantının rahatlığını yaşayabilirsiniz. Minimum boyutlarda maksimum kullanım kolaylığı sağlayan Air 2310 ile her yerde kolay ve hızlı kablosuz bağlantı sağlayabilirsiniz.

Uzatma kablosu ile en iyi şekilde sinyal alacak şekilde cihazınızı konumlandırabilir ve erişim mesafenizi en üste çıkartabilirsiniz.

Air 2310 desteklediği en güncel şifreleme standartları sayesinde bilgisayarlarınızın güvenli biçimde kablosuz ağa bağlanmalarını sağlar. Türkçe desteği ile güvenlik ayarlarınızı hızlı ve kolay bir şekilde yapabilirsiniz.

Türkçe kurulumu ve kullanım kılavuzu ile Air 2310'u her yerde kolaylıkla kurabilir ve kullanabilirsiniz. Bunun için yapmanız gereken tek şey Türkçe Kurulum CD'nizi bilgisayarınıza yerleştirerek çalıştırmak olacaktır.

1.2 Temel özellikler

- **802.11n ile 150 Mbps'e varan hızlarda kablosuz iletişim:** 802.11n standardına uyumlu kablosuz erişim noktaları ve modemler ile 150 Mbps'e varan veri iletim hızları. Aynı zamanda 802.11b/g ile de geriye dönük uyumlu
- **USB 2.0: 480Mbps'lık USB2.0 teknolojisi;** USB1.1 ile geriye dönük uyumlu
- **Uzatma kablosu:** En uygun kablosuz erişim ve sabit kullanım için konumlandırma
- **Kolay kurulum:** Türkçe kurulum CD'i
- **Kesintisiz teknik destek:** 7 gün 24 saat AirTies Teknik Destek Hattı
- **Genişletilmiş Garanti:** 3 yıl garanti süresi

1.3 Minimum sistem gereksinimleri

- Üzerinde Windows 2000, Windows Xp, Windows Vista işletim sistemlerinden herhangi birinin kurulu olduğu USB portlu bir bilgisayar

1.4 Kutu içeriği

1. AirTies Air 2310 150Mbps Kablosuz USB Adaptör
2. USB uzatma kablosu
3. Kolay kurulum CD'si
4. Hızlı kurulum kılavuzu
5. Garanti Belgesi ve Uygunluk Beyanı



1.4 Kullanım alanları

Evinizde: Koltuğunuzda otururken, balkon veya bahçenizden, ya da evinizin herhangi bir odasından kablosuz internete bağlanma özgürlüğü.

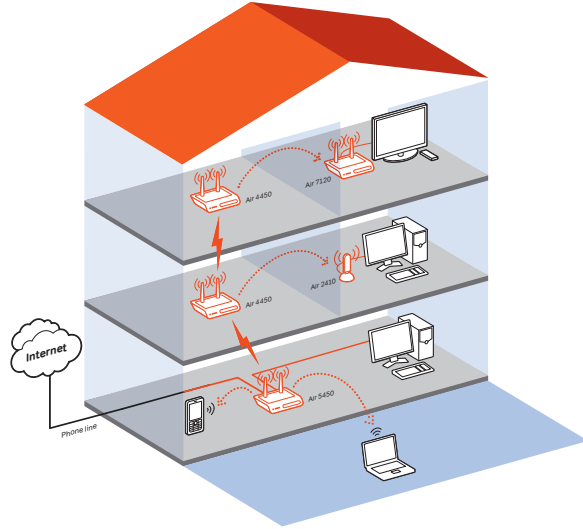
İşyerinizde: Konferans salonlarından, ofisinizin herhangi bir yerinden veya dinlenme alanlarından şirketinizin ağına uzaktan erişim.

Kablolu ile uğraşmadan evinizde veya işyerinizde yerel ağ oluşturabilme. **Perakende satış yapılan yerler, üretim yerleri ve bankalar** gibi sık sık mekanın ve işyeri konfigürasyonunun değiştiği yerlerde kablosuz bağlantı.

Özel projeler için oluşturulan geçici Yerel Alan Ağları(LAN).

Ticari gösteriler, fuarlar, ve inşaat alanları gibi kısa bir zaman için ağ oluşturulması gereken yerler, iletişimin çok yoğun olduğu zamanlarda havaalanları, perakende satış yapılan yerler, nakliye firmaları.

Kurulumu kolay ve hızlı olan küçük bir ağ kurma gereği duyan küçük ofis veya ev ofisi kullanıcıları için pratik çözüm olanağı.



2 DURUM IŞIKLARI

Cihazın aktivite durumunu gösteren LED'in anlamı aşağıdaki tabloda belirtilmiştir.

Kablosuz Ağ Durumu	LED Durumu
Bağlı Değil	Yanmıyor
Bağlı	Yanıyor
Veri Alış-Verişi	Yanıp Sönüyor

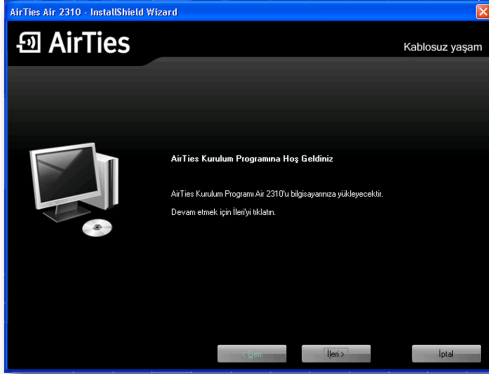
3 KURULUM AYARLARI

3.1 Sürücü kurulumu

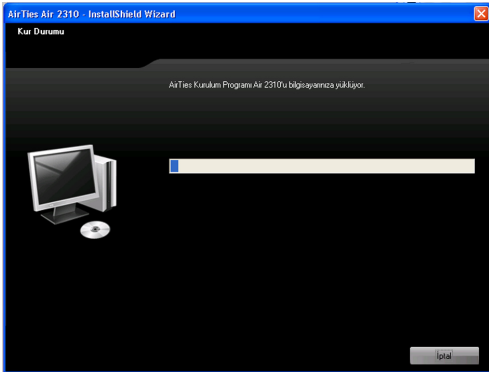
1. Kutunun içinden çıkan CD'yi CD sürücünüze yerleştirin. Sürücü kurulum programı otomatik olarak başlayacaktır. İlk olarak kurulum dilini belirlemeniz istenecektir.



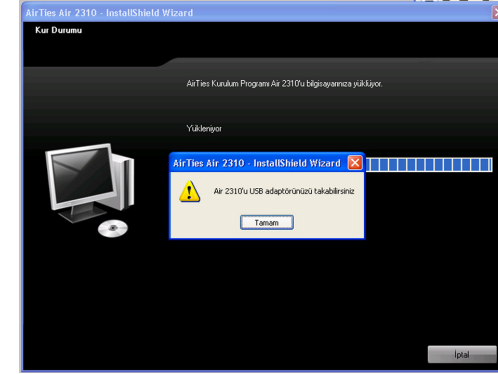
2. Karşınıza çıkan karşılama penceresinde "İleri >" butonuna tıklayarak kurulumu devam ettiriniz.



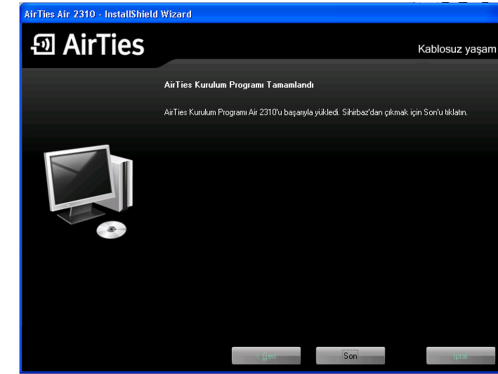
3. Kurulum programı Air 2310 kablosuz USB adaptörün sürücüsünü kurmaya başlayacaktır.



4. Bu işlem bir kaç dakika sürebilir. Kurulum programı devam ederken eğer Air 2310 ürününüzü takmadıysanız ürünü takmanız için bir ikaz alacaksınız. Bu ekranda "Devam Et" seçeneğini seçerek kurulumu devam ediniz.



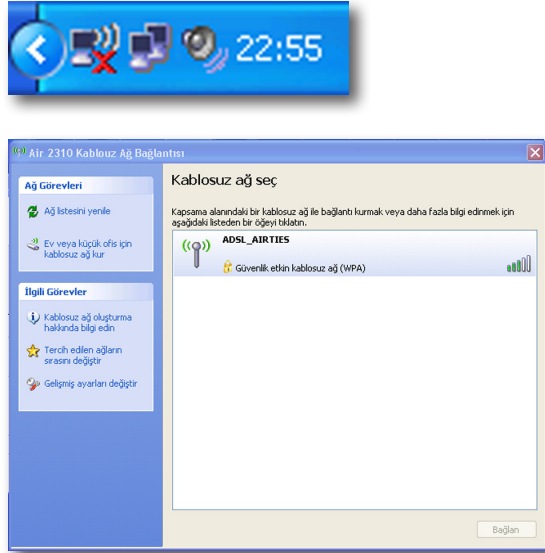
5. Yükleme işlemi tamamlandıktan sonra aşağıdaki ekran gelecektir. Bu ekranda "Son" seçeneğini tıklayarak kurulumu tamamlayınız.



3.2 Kablosuz ağı bağlanma

Air 2310 USB adaptör ile kablosuz bir ağı bağlanmak için Windows Kablosuz Sıfır Yapılandırma (Windows Zero Config WZC) kullanmanız gerekmektedir.

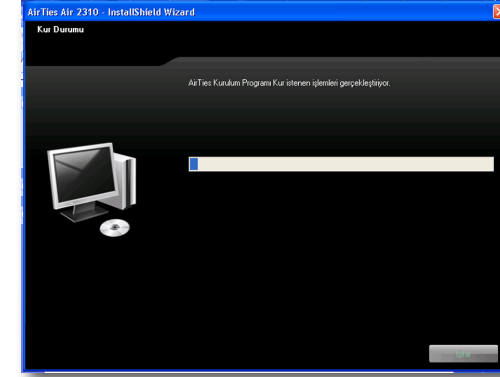
Sistem tepesindeki ağ adaptörü ikonuna tıklayarak Kablosuz Yapılandırma Programını açınız.



Eğer bağlanmak istediğiniz ağ güvenlik etkin bir ağ ise ilgili ağın şifresini şifre alanına girip "BAĞLAN" butonuna basınız.

3.3 Sürücünün bilgisayardan kaldırılması

Bilgisayarınızın "Başlat" menüsünde "Programlar" menüsü altında "AirTies" başlığına geldiğinizde Air 2310 USB adaptör sürücüsünün kaldırılmasını sağlayan kısayolu göreceksiniz. Bu kısayola tıkladığınızda aşağıdaki ekran gelecektir.



"Evet" seçeneğini tıkladığınızda, Air 2310 sürücülerini sisteminizden kaldırılacaktır. Kurulumla başlamadan önce Air 2310 bilgisayarınıza takılı değil ise, yükleme işlemi yine aynı şekilde devam edecektir. Yüklemenin sonunda Air 2310'u takmanızı isteyen bir ekran gelecektir, AIR 2310'u bilgisayarınızın USB girişine taktığınızda kurulum tamamlanacaktır.

4. TEKNİK ÖZELLİKLER

- **ADSL özellikleri:** G.992.1 Annex A (G.DMT), G.992.2 (G.Lite), G.992.3 (ADSL2), G.992.4 (G.Lite.bis), G.992.5 (ADSL2+), Rate Adaptive DSL (RADSL), READSL, Traffic shaping UBR/CBR, OAM (I.610)
- **Bağlantı protokolleri:** PPPoE, PPPoA, RFC1483 Bridging, RFC1483 Routing, ATM üzerinden klasik IP, PAP/CHAP, RFC 2364 PPP over AAL5, RFC2366 Multicast over ATM
- **Kablosuz çıkış gücü:** Max 16 dBm EIRP
- **Kablosuz güvenlik özellikleri:** WPA, WPA2, 64/128/256 bit WEP, kablosuz MAC adresi filtreleme, SSID gizleme
- **Frekans:** ETSI 2400 MHz'den 2483.5 MHz'e kadar (3'ü örtüşmeyen 13 kanal), 20/40MHz kanal band genişliği
- **Router ve Firewall:** Anti-DoS SPI firewall; IP ve MAC adresi filtreleme; URL filtreleme; Port yönlendirme; DMZ; Statik Routing, RIPv1, RIPv2 yönlendirme; DNS Proxy; DHCP sunucu ve aktarıcı; NAT/NAPT; PPP (PAP/CHAP/MSCHAP), IGMPv1/v2*
- **UPnP Tak&Çalıştır** özelliği
- **Reset butonu** ile fabrika ayarlarına dönüş imkanı
- **Çalışma voltajı:** 100V AC ile 240V AC arası
- **Kablolama:** RJ-45 (Ethernet), RJ-11 (ADSL)
- **Portlar:** ADSL, Power (15V DC), 4 x 10/100 Ethernet(RJ-45, auto MDI/MDIX), 1xUSB Host
- **LED'ler:** Güç, İnternet, ADSL, Ethernet 1-4, USB, Wireless
- **Sertifikalar:** CE
- **Sınıf 2 cihazdır**

*Firmware güncellemesi ile eklenecek özelliklerdir.

5. FİZİKSEL ÖZELLİKLER

- **Boyutlar:** 255mm x170mm x 33mm
- **Ağırlık:** 350 gr
- **Güç Girişi:** 15Volt DC, 1.2A
- **Çalışma Voltajı:** 100V ile 240V AC arası
- **Çalışma Sıcaklığı:** 0°C ila 40°C
- **Depolama Sıcaklığı:** -40°C ila70°C
- **Nem:** %10 ila %90 aralığında yoğunlaşmasız

6. DİĞER BİLGİLER

1.Geliştiren ve Üretimini Yaptıran Firma Bilgileri:

AirTies Kablosuz İletişim Sanayi ve Dış Ticaret AŞ
Gülbahar Mah. Avni Dilligil Sk.

No:5 Çelik İş Merkezi Mecidiyeköy İstanbul, Turkey

www.airties.com

Tel (212) 444 0 239

Faks (212) 318 6298

Email info@airties.com

2.Bakım Onarım Hizmeti Veren Firma Bilgileri:

AirTies Kablosuz İletişim Sanayi ve Dış Ticaret AŞ
Gülbahar Mah. Avni Dilligil Sk.

No:11 Çelik İş Merkezi Mecidiyeköy İstanbul, Turkey

www.airties.com


Tel (212) 444 0 239

Faks (212) 318 6298

Email info@airties.com

 Kolay kurulum CD'si

 Üç yıl garanti

 7/24 destek hattı
0 212 444 0 239