



Kablosuz yaşam

Kullanım kılavuzu



7/24 destek hattı
444 0 239

Contents

AIRTIES KULLANIM KILAVUZU	1
AIRTIES AIR 2315	1
Kılavuza Genel Bakış	1
Güvenlik ve Bakım	1
GİRİŞ	1
Temel Özellikler	2
Minimum Sistem Gereksinimleri	2
Kutu İçeriği	2
Kullanım Alanları	2
DURUM IŞIKLARI	2
KURULUM AYARLARI	3
Sürücü Kurulumu	3
Kablosuz Ağa Bağlanma	5
Sürücünün Bilgisayardan Kaldırılması	6
CİHAZ ÖZELLİKLERİ	6
Teknik Özellikler	6
Fiziksel Özellikler	7



AIRTIES KULLANIM KILAVUZU

AIRTIES AIR 2315

Bu doküman AirTies Kablosuz İletişim Sanayi ve Dış Ticaret A.Ş. tarafından hazırlanmış olup, tüm hakları saklıdır.

Kılavuza Genel Bakış

Bu kılavuz AirTies cihazının kurulması ve ilk ayarlarının yapılması için gerekli bilgileri içermektedir. Lütfen cihazınızı kullanmaya başlamadan önce bu kılavuzu okuyunuz. Bu doküman AirTies Kablosuz İletişim Sanayi ve Dış Ticaret A.Ş. tarafından hazırlanmış olup, tüm hakları saklıdır. Kullanım kılavuzu, cihazınızı bilinçli ve güvenli kullanmanızı sağlayan önemli bir kaynak olduğundan mutlaka saklayınız.

Güvenlik ve Bakım

- Taşıma ve nakliye sırasında cihazınız, aksamlarına zarar gelmemesi için orijinal kutusunda taşınmalıdır.
- Bir arıza meydana geldiğinde cihazı açmayınız veya sökmeyiniz. 444 0 239 numaralı AirTies Teknik Destek Hattı'nı arayarak arızayı bildiriniz.
- Bir elektrik şoku tehlikesinden korunmak için, cihazı sıvı temasından koruyunuz, nemli bir ortama maruz bırakmayınız.
- Ürünü tozlu ortamlarda kullanmayınız. Ürünün üzerinde oluşabilecek tozları da kuru bir bez beziyle siliniz.
- Cihazın dış yüzeyini kuru bir bez ile temizlemeniz tavsiye edilir. İçindeki elektronik kart ve devreler ile ilgili herhangi bir bakım önerilmez.
- Cihazınızın bağlantı ve kurulumu için bu kılavuzun devamındaki ilgili bilgiler takip edilmelidir.

- Cihazınızı çalıştırmadan önce üst ya da alt yüzeyinde bulunan tüm koruma plastiğini çıkarınız.
- Cihazın, Sanayi ve Ticaret Bakanlığınca tespit edilen ortalama kullanım ömrü 7 yıldır.

GİRİŞ

Air 2315, masaüstü bilgisayarlarınıza ve kablosuz bağlantı özelliği olmayan dizüstü bilgisayarlarınıza kablosuz özgürlük kazandırır. Air 2315 ve sahip olduğu 802.11N teknolojisi ile 150Mbps'e varan hızlarda kablosuz veri taşıyın, video izleyin ve resimlerinizi İnternet'e yükleyin. Kablosuz 802.11b/g cihazlar ile geri dönük uyumlu olarak çalışabilen Air 2315, eski teknolojilere kıyasla 3 kata varan hızda kablosuz iletişim sağlar.

802.11N standardının getirdiği gelişmiş hata düzeltme sistemleri ile kablosuz ağınızdaki bağlantı problemleri ve paket kayıpları tarihe karışır. Çok daha geniş bir alanı kesintisiz biçimde kapsayabilirsiniz.

Bilgisayarlarınıza bağlamak zorunda olduğunuz metrelerce kablo yığıntısından kurtulabilirsiniz. Cebinize sığabilecek kadar küçük olan Air 2315'i, kolay kurulum CD'si aracılığı ile kurarak istediğiniz zaman istediğiniz yerde kullanabilirsiniz. Air 2315 kullanarak eski PC ve dizüstü bilgisayarlarınıza bile USB portu üzerinden kablosuz bağlantı özelliği kazandırabilirsiniz.

AirTies Air 2315, 802.11 b/g/n standartlarına uygun bütün kablosuz erişim noktaları ile uyumlu çalışır. Ayrıca 150 Mbps'e varan kablosuz bağlantı hızı ve USB 2.0 ile 480Mbps transfer hızı ile kesintisiz ve hızlı veri aktarımı sağlayabilirsiniz.

Taşıma kolaylığı ile cebinize bile rahatlıkla sığabilecek Air 2315'i dilediğiniz her yerde bilgisayarınıza takıp, kablosuz bağlantının rahatlığını yaşayabilirsiniz. Minimum boyutlarda maksimum kullanım kolaylığı sağlayan Air 2315 ile her yerde kolay ve hızlı kablosuz bağlantı sağlayabilirsiniz.

Uzatma kablosu ile en iyi şekilde sinyal alacak şekilde cihazınızı konumlandırabilir ve erişim mesafenizi en üste çıkartabilirsiniz.

Air 2315 desteklediği en güncel şifreleme standartları sayesinde bilgisayarlarınızın güvenli biçimde kablosuz ağa bağlanmalarını sağlar. Türkçe desteği ile güvenlik ayarlarınızı hızlı ve kolay bir şekilde yapabilirsiniz.

Türkçe kurulumu ve kullanım kılavuzu ile Air 2315'i her yerde kolaylıkla kurabilir ve kullanabilirsiniz. Bunun için yapmanız gereken tek şey Türkçe Kurulum CD'nizi bilgisayarınıza yerleştirerek çalıştırmak olacaktır.

Temel Özellikler

- **802.11n ile 150 Mbps'e varan hızlarda kablosuz iletişim:** 802.11n standardına uyumlu kablosuz erişim noktaları ve modemler ile 150 Mbps'e varan veri iletim hızları. Aynı zamanda 802.11b/g ile de geriye dönük uyumlu
- **USB 2.0:** 480Mbps'lik USB2.0 teknolojisi; USB1.1 ile geriye dönük uyumlu
- **Uzatma kablosu:** En uygun kablosuz erişim ve sabit kullanım için konumlandırma
- **Kolay kurulum:** Türkçe kurulum CD'si
- **Kesintisiz teknik destek:** 7 gün 24 saat AirTies Teknik Destek Hattı
- **Genişletilmiş Garanti:** 3 yıl garanti süresi

Minimum Sistem Gereksinimleri

Üzerinde Windows 2000, Windows Xp, Windows Vista, Windows 7 işletim sistemlerinden herhangi birinin kurulu olduğu USB portlu bir bilgisayar

Kutu İçeriği

1. AirTies Air 2315 150Mbps Kablosuz USB Adaptör
2. USB Uzatma Kablosu
3. Kolay Kurulum CD'si
4. Hızlı Kurulum Kılavuzu
5. Garanti Belgesi ve Uygunluk Beyanı

Kullanım Alanları

Evinizde: Koltuğunuzda otururken, balkon veya bahçenizden, ya da evinizin herhangi bir odasından kablosuz internete bağlanma özgürlüğü.

İşyerinizde: Konferans salonlarından, ofisinizin herhangi bir yerinden veya dinlenme alanlarından şirketinizin ağına uzaktan erişim.

Kablolu ile uğraşmadan evinizde veya işyerinizde yerel ağ oluşturabilme. **Perakende satış yapılan yerler, üretim yerleri ve bankalar** gibi sık sık mekanın ve işyeri konfigürasyonunun değiştiği yerlerde kablosuz bağlantı.

Özel projeler için oluşturulan geçici Yerel Alan Ağları(LAN).

Ticari gösteriler, fuarlar, ve inşaat alanları gibi kısa bir zaman için ağ oluşturulması gereken yerler, iletişimin çok yoğun olduğu zamanlarda havaalanları, perakende satış yapılan yerler, nakliye firmaları.

Kurulumu kolay ve hızlı olan küçük bir ağ kurma gereği duyan küçük ofis veya ev ofisi kullanıcıları için pratik çözüm olanağı.

DURUM IŞIKLARI

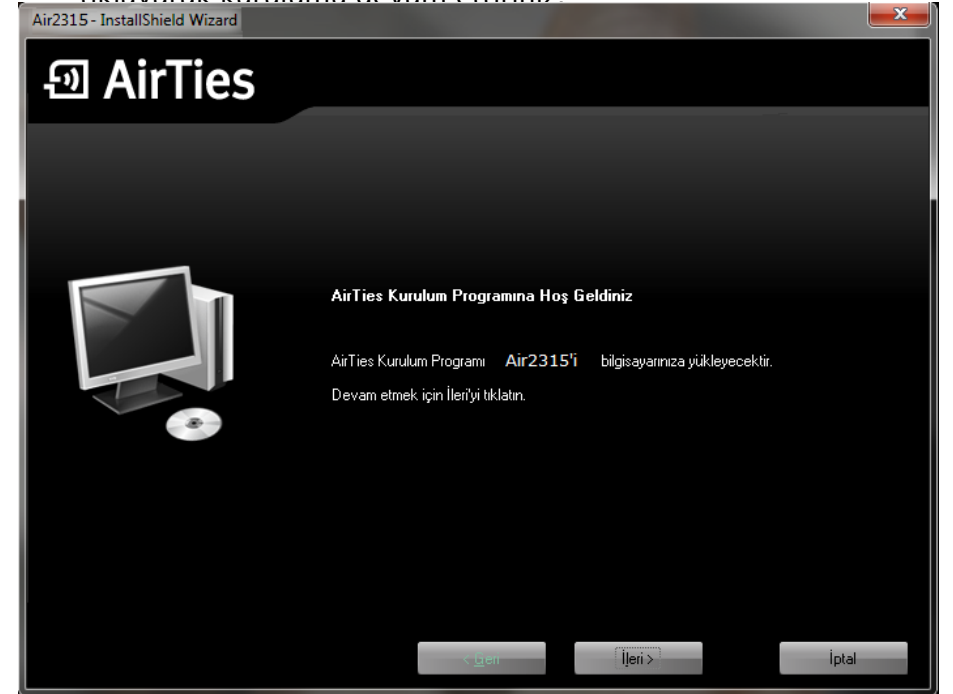
Cihazın aktivite durumunu gösteren LED'in anlamı aşağıdaki tabloda belirtilmiştir.

KABLOSUZ AĞ DURUMU	LED DURUMU
BAĞLI DEĞİL	YANMIYOR
BAĞLI	YANIYOR
VERİ ALIŞ_VERİŞİ	YANIP SÖNÜYOR

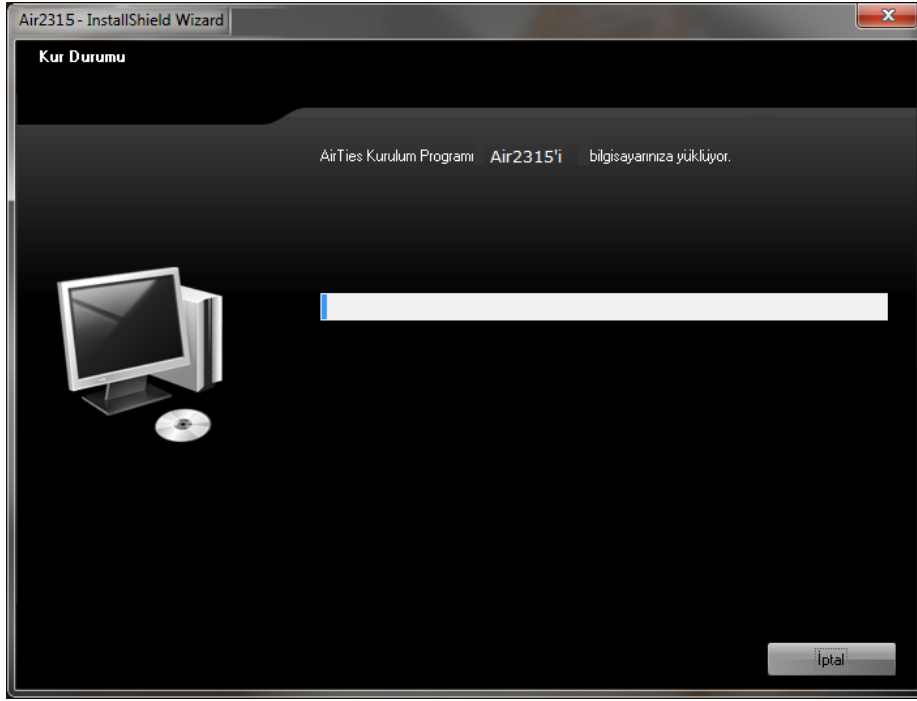
KURULUM AYARLARI

Sürücü Kurulumu

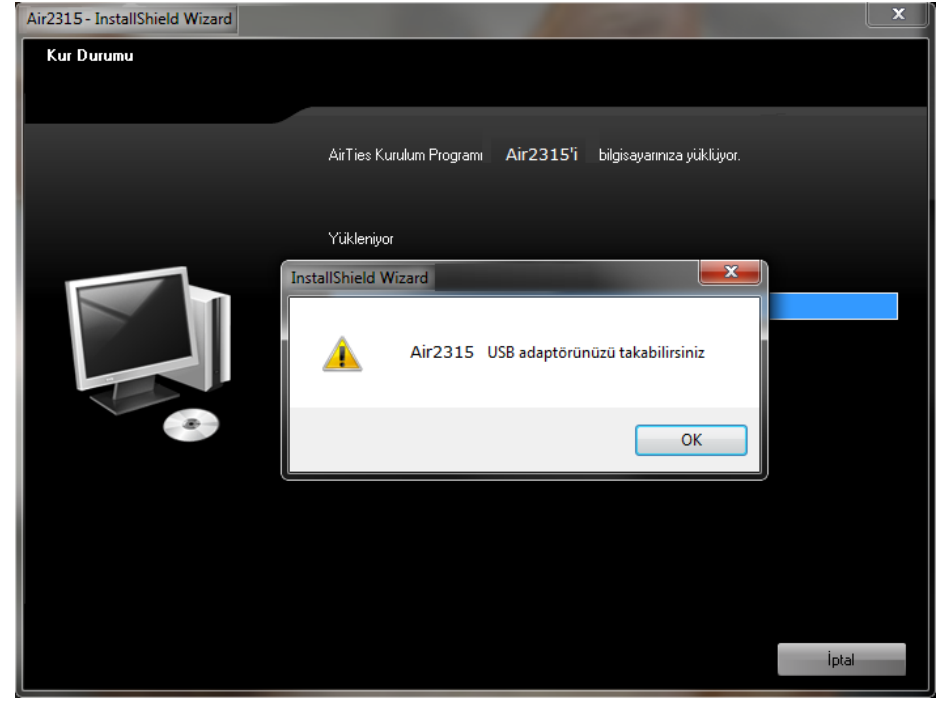
- Kutunun içinden çıkan CD'yi CD sürücünüze yerleştirin. Sürücü kurulum programı otomatik olarak başlayacaktır. İlk olarak kurulum dilini belirlemeniz istenecektir.
- Karşınıza çıkan karşılama penceresinde **İleri >** butonuna tıklayarak kurulumu devam ettiriniz.



- Kurulum programı Air 2315 kablosuz USB adaptörün sürücüsünü kurmaya başlayacaktır.



- Bu işlem bir kaç dakika sürebilir. Kurulum programı devam ederken eğer Air 2315 ürününüzü takmadıysanız ürünü takmanız için bir ikaz alacaksınız. Bu ekranda **Devam Et** seçeneğini seçerek kurulumu devam ediniz.



- Yükleme işlemi tamamlandıktan sonra aşağıdaki ekran gelecektir. Bu ekranda **Son** seçeneğini tıklayarak kurulumu tamamlayınız.

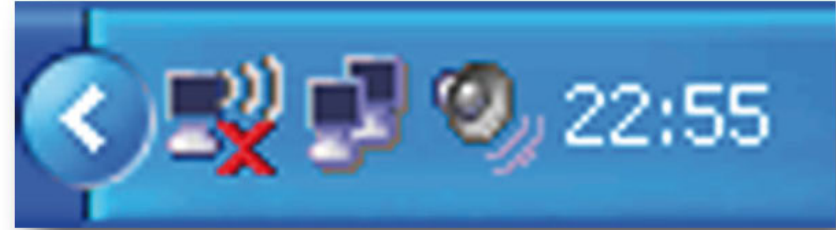


Kurulumu başlamadan önce Air 2315 bilgisayarınıza takılı değil ise, yükleme işlemi yine aynı şekilde devam edecektir. Yüklemenin sonunda Air 2315'i takmanızı isteyen bir ekran gelecektir, Air 2315'i bilgisayarınızın USB girişine taktığınızda kurulum tamamlanacaktır.

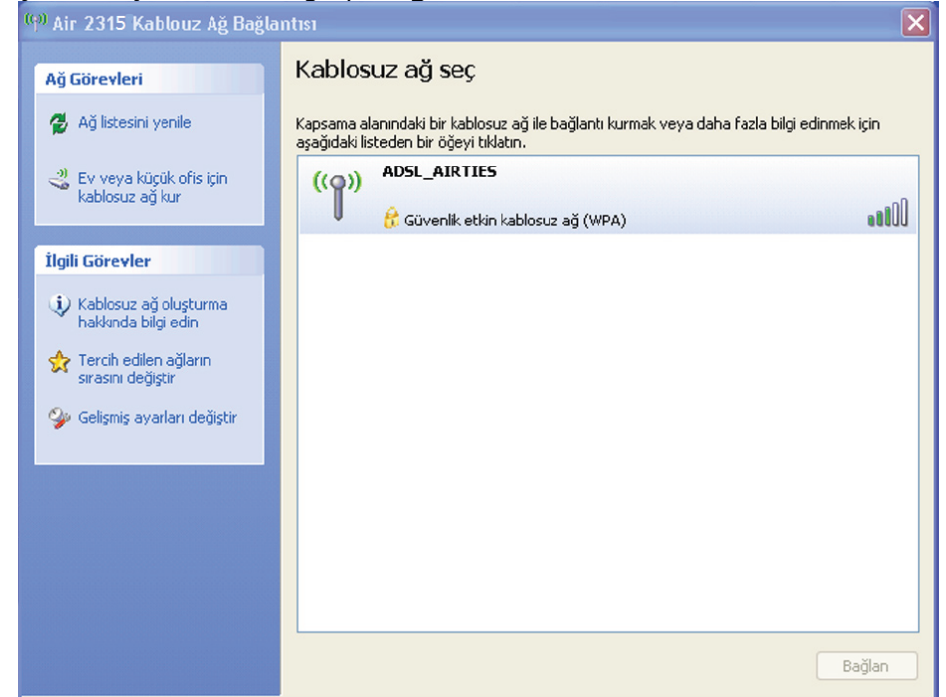
Kablosuz Ağa Bağlanma

Air 2315 USB adaptör ile kablosuz bir ağa bağlanmak için Windows Kablosuz Sıfır Yapılandırmayı (Windows Zero Config WZC) kullanmanız gerekmektedir.

Sistem tepsisindeki ağ adaptörü ikonuna tıklayarak Kablosuz Yapılandırma Programını açınız.

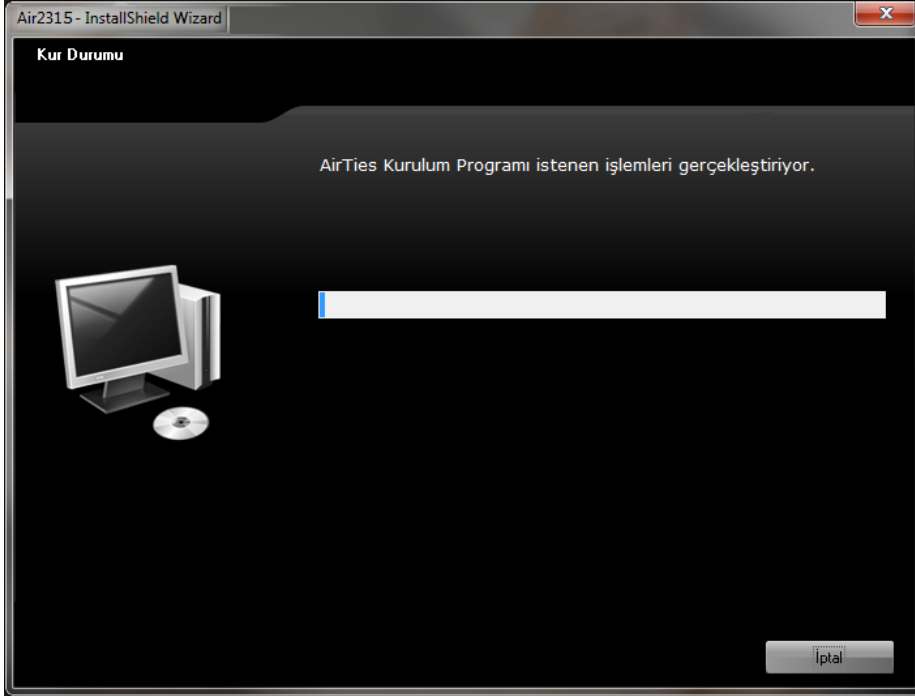


Eğer bağlanmak istediğiniz ağ güvenlik etkin bir ağ ise ilgili ağın şifresini şifre alanına girip **Bağlan** butonuna basınız.



Sürücünün Bilgisayardan Kaldırılması

Bilgisayarınızın **Başlat** menüsünde **Programlar** menüsü altında **AirTies** başlığına geldiğinizde Air 2315 USB adaptör sürücüsünün kaldırılmasını sağlayan kısayolu göreceksiniz. Bu kısayola tıkladığınızda aşağıdaki ekran gelecektir.



Evet seçeneğini tıkladığınızda, Air 2315 sürücülerini sisteminizden kaldırılacaktır.



CİHAZ ÖZELLİKLERİ

Teknik Özellikler

- Kablosuz standartlar: IEEE 802.11n, IEEE 802.11g, IEEE 802.11b
- Çıkış Gücü : 18 dBm
- Kablosuz aktivite LED'i
- Kablosuz Güvenlik: 64/128-bit WEP şifreleme; WPA/WPA2 ve WPA-PSK/WPA2-PSK (TKIP/AES)
- Düşük güç tüketim modu
- WMM
- Frekans Aralığı : 2.4~2.4835GHz
- Modülasyon Tipi: DBPSK/DQPSK/CCK/OFDM/16-QAM/64-QAM
- Roaming
- PSP X-Link bağlantı özelliği ile online oyun oynama imkanı

Fiziksel Özellikler

- Düşük Güç Tüketimi: USB üstünden, harici güç kaynaqsız, +WMM güç tasarrufu özelliđi
- Geniş çalışma sıcaklığı aralığı: 0C~40C
- Geniş depolama sıcaklığı aralığı: -40C~70C
- Nem aralığı: 5%~90% yođuşmasız