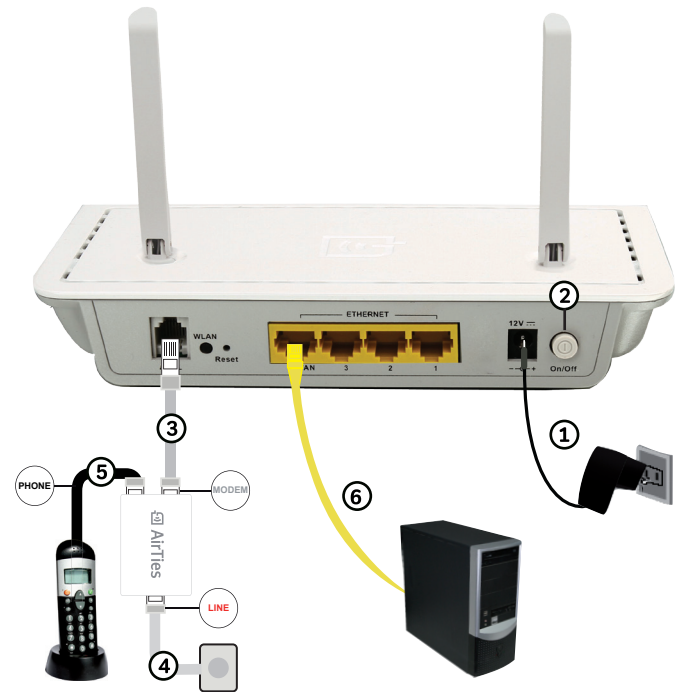


Kablolama



1 Kolay kurulum CD'si

3 Üç yıl garanti

7/24 destek hattı
444 0 239

AT	BE	BG	CH	CY	CZ	DE	DK	EE	ES	FI	FR	GB	GR	HU	IE	IS	IT	LT	LU	LV	MT	NL	NO	PL	PT	RO	SE	SI	SK	TR
----	----	----	----	----	----	----	----	----	----	----	----	----	----	----	----	----	----	----	----	----	----	----	----	----	----	----	----	----	----	----



YMMR0000UMTRD00REV07022012



Hızlı kurulum kılavuzu

150Mbps Kablosuz ADSL2+ Modem / Air 5343

300Mbps Kablosuz ADSL2+ Modem / Air 5443

Adım 1 Air 5343 / 5443 Kolay Kurulum CD'sini bilgisayarınıza yerleştiriniz

Kablolama

Bu doküman içerisinde anlatılan tüm işlemler aynı zamanda Air 5343 / 5443 kolay kurulum CD ile sesli ve görüntülü olarak anlatılmaktadır.

Lütfen öncelikle Kolay Kurulum CD'sini çalıştırınız.

1. Kutunuzun içinden çıkan güç adaptörünü, modeminizin güç girişine bağlayarak elektrik prizinize takınız
2. Air 5343 / 5443'ün, On/Off düğmesini "I" konumuna getirerek açınız
3. Kutunun içersinden çıkan kısa telefon kablosu ile Splitter'ın Modem çıkışı, modeminizin **ADSL** girişine bağlayınız
4. Ana telefon hattını Splitter'ın Line girişine bağlayınız. Ana telefon hattınız telefonunuza bağlı ise, hattı telefonunuzdan çıkarıp Splitter'ın **Line** girişine bağlayınız.
5. Kutunuzun içersinden çıkan uzun telefon kablosu ile Splitter'ın **Phone** çıkışı telefonunuza bağlayınız.
6. Kutunuzun içinden çıkan Ethernet kablosu ile bilgisayarınızın Ethernet girişini, modeminizin dört Ethernet girişinden herhangi birine bağlayınız.

Kablolamayı tamamladıktan sonra "**ADSL KURULUMUNA GEÇ**" tuşuna tıklayınız .

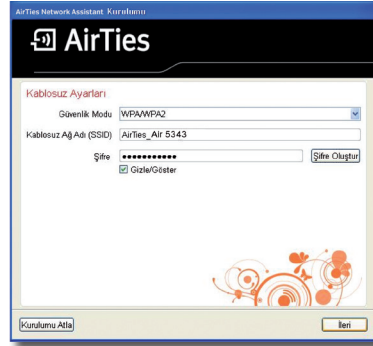
* Kablolamanın görsel grafiği için lütfen yan bölüme bakınız.

Adım 2 Animasyondan sonra **AirTies Network Assistant** otomatik olarak çalışacaktır. Modeminizi kurmak için **“İleri”** tuşuna tıklayınız.



Adım 3

a) XP ve Vista kullanıcıları: Kablosuz ayarlar bölümünde, cihazınızın güvenlik seviyesi, şifre ve kablosuz ağ adı (SSID) ayarlarını yapabilirsiniz. Bu ayarlarda herhangi bir değişiklik yapmadığınız takdirde, AirTies Network Assistant sizin için otomatik olarak kablosuz güvenlik ayarlarınızı yapar ve yüksek güvenlik düzeyinde bir şifre oluşturur. **“İleri”** tuşuna tıkladıktan sonra hizmet programı bu ayarları modeme ve bilgisayarınıza otomatik olarak kaydedecektir.



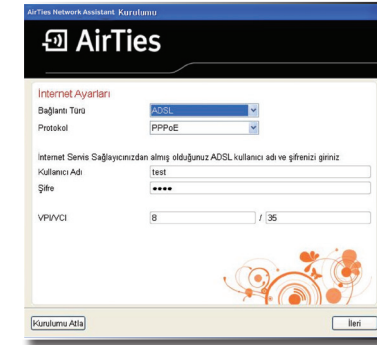
b) Windows 7 kullanıcıları: İşletim sisteminiz Win7 ise kablosuz ayarlarını AirTouch özelliğinden yararlanarak otomatik olarak yapabilirsiniz. Cihazınızın üzerindeki **“AirTouch”** tuşuna iki saniye bastıktan sonra aşağıdaki ekrandaki **“AirTouch”** yazısını tıklayınız.



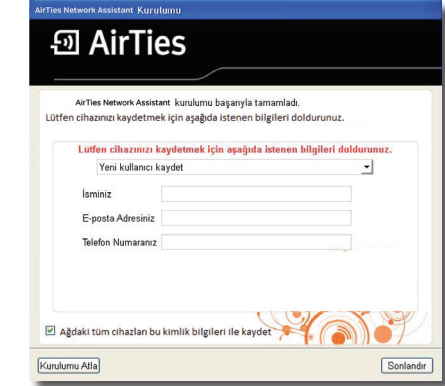
AirTouch ile kablosuz ağınız otomatik olarak şifrelenmiş olacaktır. İleri düğmesine tıklayınız.



Adım 4 İnternet servis sağlayıcınız tarafından size verilen kullanıcı adı ve şifrenizi giriniz.İleri tuşuna tıklayınız.



Adım 5 AirTies'a kayıt olmak için lütfen isminizi, e-mail adresinizi ve telefon numaranızı giriniz. **“Sonlandır”** düğmesine tıklayınız.



Tebrikler! Modeminizin ADSL ve kablosuz ayarlarını başarı ile tamamladınız.

AirTies Network Assistant ağ haritasını görüntüleyecektir. Ağ haritası üzerindeki AirTies cihazlarına tıklayarak cihazlarının ayar değişikliklerini yapabilirsiniz. Detaylı bilgi için CD'nin içindeki AirTies Network Assistant dökümanlarını okuyunuz.