



Kablosuz ADSL2+ 1 Portlu Modem



Kullanım Kılavuzu ve Garanti Belgesi

RT-204

AirTies Teknik Servis Adresi

AirTies Kablosuz İletişim

Gölbahar Mah. Avni Dilligil Sk.

No:11 Çelik İş Merkezi Mecidiyeköy – İstanbul

7/24 AirTies Destek Hattı

0212 **444 0 239**

Bu doküman AirTies Kablosuz İletişim Sanayi ve Dış Ticaret A.Ş. tarafından hazırlanmış olup, tüm hakları saklıdır.

Kılavuza Genel Bakış

Bu kılavuz AirTies RT-204 Kablosuz ADSL2+ 1 Portlu Modem cihazının kurulması ve ilk ayarlarının yapılması için gerekli bilgileri içermektedir. Lütfen cihazınızı kullanmaya başlamadan önce bu kılavuzu okuyunuz.

Bu bilgilerin dikkate alınmaması halinde AirTies'in sorumluluk kabul etmeyeceğini, cihazın garanti kapsamı dışında kalacağını unutmayınız.

Kullanım kılavuzu, cihazınızı bilinçli ve güvenli kullanmanızı sağlayan önemli bir kaynak olduğundan mutlaka saklayınız.

Güvenlik ve Bakım

- Taşıma ve nakliye sırasında cihazınız, aksamlarına zarar gelmemesi için orijinal kutusunda tutulmalıdır.
- Cihazınızı sadece orijinal elektrik adaptörü ile çalıştırınız. Bu adaptör 220 V şehir elektriği ile çalışır; 110 Volt'luk bir prize takmayınız.
- Cihazın Ethernet (Yerel ağ) portunu PSTN (Telekom) şebekesine bağlamayınız.
- Bir arıza meydana geldiğinde cihazı açmayınız veya sökmeyiniz. 0212 444 0 239 AirTies Teknik Destek Hattı'ni arayarak arzayı bildiriniz.
- Bir elektrik şoku tehlikesinden korunmak için cihazı sıvı temasından koruyunuz, nemli bir ortama maruz bırakmayınız ve yıldırım ihtimali olan fırtınalı havalarda cihaza bağlı telefonları kullanmayınız.
- Gaz kaçağı ihbar durumu varsa cihazı kullanmayınız, fişe takmayınız ve fişten çıkarmayınız.
- Ürünü tozlu ortamlarda kullanmayınız. Ürünün üzerinde oluşabilecek tozları da kuru bir bezle alınız.
- Cihazın dış yüzeyini kuru bir bez ile temizlemeniz tavsiye edilir. İçindeki elektronik kart ve devreler ile ilgili herhangi bir bakım önerilmez.
- Bağlantı ve montaj için bu kılavuzun devamındaki ilgili bilgiler takip edilmelidir.
- Cihazın, Sanayi ve Ticaret Bakanlığınca tespit edilen ortalama kullanım ömrü 7 yıldır.



1. Giriş

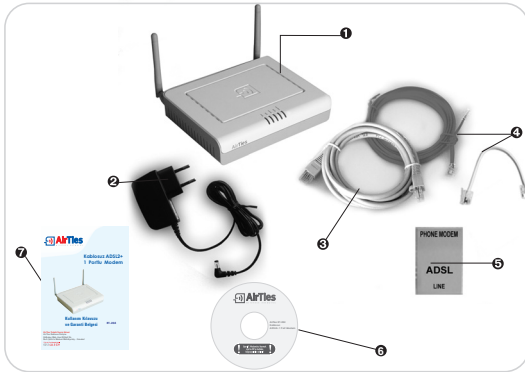
1.1 Minimum Sistem Gereksinimleri

AirTies RT-204 Kablosuz ADSL2+ 1 Portlu Modem cihazının kullanımı için en az aşağıdaki donanıma ihtiyaç vardır:

- RT-204'e bağlanacak bilgisayarlar üzerinde: Ethernet portu ya da 802.11b/g kablosuz erişim kartı olmalıdır. Herhangi bir Windows versiyonu veya Unix, Linux, Mac OS işletim sistemlerinden biri olmalıdır.
- AirTies Hizmet Programını çalıştıracak bilgisayarın üzerinde: Windows 98 / ME / 2000 / 2003, XP veya Vista işletim sistemi olmalıdır.
- Cihazın normal çalışması esnasında herhangi bir bilgisayara bağlı olmasına gerek yoktur.

1.2 Kutu İçeriği

1. AirTies RT-204 Kablosuz ADSL2+ 1 Portlu Modem
2. Güç (elektrik) adaptörü
3. Ethernet kablosu (düz tip network kablosu)
4. Standart telefon/DSL hat kablosu (1 Adet Uzun, 1 Adet Kısa)
5. ADSL-telefon hattı ayırıcısı (splitter)
6. AirTies Türkçe Sesli Interaktif Kolay Kurulum CD'si
7. Kullanım kılavuzu ve garanti belgesi (bu doküman)



2. RT-204'ün Kurulumu

ADSL aboneliğiniz esnasında servis sağlayıcınızın satış noktasından almış olduğunuz kullanıcı adı ve şifreniz ile bağlantı bilgilerinizi saklayınız.

Öncelikle AirTies Kolay Kurulum CD'sini bilgisayarınıza takınız. Kablo bağlantılarını gösteren animasyon otomatik olarak başlayacaktır. Ardından da ADSL üyelik bilgilerinizi gireceğiniz kolay kurulum programına devam edecektir.

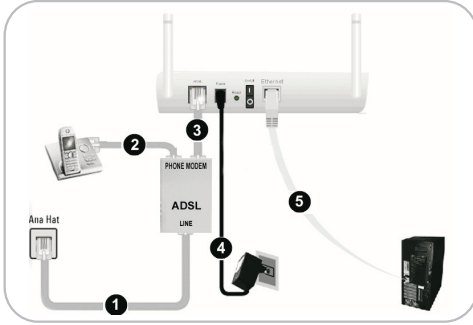
Eğer animasyon otomatik olarak başlamazsa CD içerisindeki kurulum.exe isimli programı çalıştırınız.



Uyarı!!!: Modeminizi kurmak için Kolay Kurulum CD'sini mutlaka bilgisayarınıza takınız!

AirTies RT-204 Türkçe Interaktif Kurulum CD'si

1.Kurulum CD'sini taktığınızda öncelikle ilk ürün seçim ekranında RT-204'ü tıklayınız. Animasyondaki adımları takip ederek modeminizin bağlantılarını tamamlayınız. Animasyon (canlandırma) bittiğinde aşağıda görülebildiği şekilde bağlantıları yapmış olacaksınız.



2. "ADSL KURULUMUNA GEÇ" linkine tıklayınız.



3. "Kurulum Sihirbazına hoşgeldiniz" penceresinde "ileri" tuşuna tıklayarak geçiniz.



4. Aşağıdaki bilgileri doldurunuz ve "ileri" tuşuna basınız.

ADSL HESAP BİLGİLERİ

ADSL Servis sağlayıcınızdan aldığınız Kullanıcı Adı ve Şifrenizi Giriniz

Protokol : PPPoE

Kullanıcı Adı : kullanıcı_adınız

Şifre : *****

KULLANICI BİLGİLERİ

Bu bilgiler garanti kaydınız için kullanılacaktır

Ad Soyad : İ kodu

Telefon Numarası : 7 haneli telefon numarası

E-posta adresi :

İleri > İptal

Servis sağlayıcınızın size vermiş olduğu ADSL kullanıcı adınızı yazınız.

ADSL şifreniz. ADSL aboneliğiniz esnasında servis sağlayıcınızın satış noktasından almış olduğunuz ADSL şifrenizi giriniz.

Adınız, soyadınız, ADSL hattınızın bağlı olduğu telefon numarası (alan koduyla birlikte) ve email adresinizi giriniz.

5. Açılan pencerede bilgisayarınızın ve modemizin kablosuz ayarlarını kolayca yapabilirsiniz.

Şifreleme tipini WPA, WPA2 veya WEP olarak değiştirebilirsiniz. Aynı ayarları kablosuz bağlanan bilgisayarda da yapmanız gerekir.

Kablosuz ağ adı fabrika ayarı olarak AIRTIES_RT-204 şeklindedir. Bu ismi değiştirebilirsiniz. Örnek : Ahmet_ev_204

Kurulum programının rasgele belirlediği şifreyi değiştirebilirsiniz. Aynı şifreyi modeme kablosuz bağlanacak bilgisayarda da girmeniz gerekir.

Kablosuz Ayarları ekranında herhangi bir şifre belirlemeden kurulumu sonlandırılırsanız, kurulum programı güvenli kablosuz iletişimi sağlamak için rasgele bir **şifre** belirleyip, bu şifreyi hem modeme, hem de kurulumun yapıldığı bilgisayara kaydedecektir. Hizmet programında "**Ayarlar**" menüsündeki "**Kablosuz Ayarları**" sekmesinde belirlenen bu şifreyi görüntüleyebilirsiniz.

Modeminize kablosuz bağlanacak tüm bilgisayarlara aynı güvenlik protokolünü seçmeniz (WPA, WPA2 veya WEP) ve aynı şifreyi girmeniz gerekir.

6. ADSL kurulumu, kablosuz ayarları ve güvenliği tamamlanmıştır. ayarları yapmanıza rağmen internete bağlanamıyorsanız öncelikle servis sağlayıcınızın Müşteri Hizmetleri'ni arayarak hattınızın durumu ile ilgili bilgi alınız.



5. Teknik ve Fiziksel Özellikler

- **ADSL özellikleri:** T1.413, G.992.1 (G.DMT), G.992.2 (G.Lite), G.992.3/4 (ADSL2), G.992.3 AnnexL (RE-ADSL2), G.992.5 (ADSL2+), G.992.5 AnnexM (RE-ADSL2+), Traffic shaping UBR/CBR
- **Bağlantı protokolleri:** PPPoE, PPPoA, RFC1483 Bridging, RFC1483 Routing, ATM üzerinden klasik IP, PAP/CHAP
- **802.11b/g kablosuz iletişim:** 1, 2, 5.5, 6, 9, 11, 12, 24, 36, 48, 54Mbps hızında
- **Frekans aralığı:** ETSI 2400 MHz'den 2483.5 MHz'e kadar (3'ü örtüşmeyen 13 kanal)
- **Desteklenen diğer protokoller:** RFC2684, RFC2364, RFC2516, RFC1577, IEEE802.1d, RFC1631
- **Router ve Firewall:** Gelişmiş Anti-DoS SPI Firewall; IP ve MAC adresi bazında filtreleme; Port yönlendirme; DMZ; Statik IP yönlendirme; DHCP sunucu ve client; DNS Proxy; PPP (PAP/CHAP/MSCHAP)
- **UPnP Tak&Çalıştır** özelliği
- **Yönelim:** Web, TR-069
- **Reset** butonu ile fabrika ayarlarına dönüş imkânı
- **Portlar:** ADSL(RJ-11), Power(9V DC), 1 x 10/100 Ethernet(RJ-45, auto MDI/MDIX)
- **LED'ler:** Power, ADSL, Internet, Wireless, Ethernet
- **VPN** geçişi (VPN pass-through)
- **8 PVC desteği**
- **Sınıf 2 cihazdır**
- **Türkiye şebekelerine uygun olarak tasarlanmıştır**
- **Boyutlar:** 170mm x 130mm x 35mm
- **Ağırlık:** 350 gr
- **Güç Girişi:** 9Volt DC
- **Adaptör Çalışma Voltajı:** 100V ile 240V AC arası
- **Çalışma Sıcaklığı:** 0°C ila 40°C
- **Depolama Sıcaklığı:** -25°C ila 55°C
- **Nem:** %10 - %90 aralığında yoğunlaşmaz



6. Garanti Şartları

Koşulsuz müşteri memnuniyeti ilkesini benimsemiş olan AirTies'in tüm ürünlerinde uyguladığı destek ve garanti şu şekildedir:

1. AirTies ürünü anızalanırsa öncelikle AirTies 7/24 Destek Hattı (0212 444 0 239) aranmalı" ve arıza kendilerine danışılmalıdır. Arıza ve sorunların çoğunluğu telefonda teknik destek uzmanlarıyla görüşerek çözülebilmektedir.
2. AirTies 7/24 Destek Hattından verilen talimata göre anızalı ürün için bir arıza takip numarası alınarak AirTies servis merkezinin "Gülbahar Mah. Avni Dilligil Sk. No:11 Çelik İş Merkezi Mecidiyeköy – İstanbul" adresine gönderilir. Destek Hattından alınan arıza takip numarası kargo poşetinin üzerine görülebilecek büyüklükte yazılmalıdır.
3. Ürün satış tarihinden itibaren 3 yıl kapsamlı AirTies garantisi altındadır.
4. Ürünün adaptör, splitter, kablo gibi tüm parçaları garanti kapsamındadır.
5. Bu süre dahilinde ürünlerin herhangi bir sebeple anızalanması durumunda AirTies ve yetkili servisleri tarafından bedelsiz tamir edilir.
6. Tamiri mümkün ya da ekonomik olmayan ürünler, bedelsiz olarak yenisiyle değiştirilir.
7. Ürünün kullanım kılavuzunda yer alan hususlara aykırı kullanılması halinde ortaya çıkacak arızaların garantiye dahil edilmesi yasal olarak zorunlu değil iken, koşulsuz müşteri memnuniyeti ilkesiyle çalışan AirTies servisi, bu tip arızaların giderilmesi için de elinden gelen çabayı gösterecektir.
8. AirTies servis noktasına gönderilen ürünler, ürünlerin teslim alınmasından itibaren 2 iş günü içinde tamir edildikten ya da değiştirildikten sonra ürünün sahibine gönderilir.
9. Eğer ürün değiştirmek için aynı modelden bulunamazsa, orijinal ürünün tüm özelliklerine sahip daha yeni bir model ile değiştirilir.

AirTies Teknik Destek Merkezi:
0212 444 0 239

Gülbahar Mah. Avni Dilligil Sk.No:5 Çelik İş Merkezi Mecidiyeköy – İstanbul



AirTies Kablosuz İletişim

İTÜ Ayazağa Kampüsü Kuru Yolu Arı 2 / A Blok Kat :8 Maslak / İstanbul

Uygunluk Beyanı

Aşağıdaki cihaz için:

Kablosuz ADSL2+ 1 Portlu Modem

(Ürün Adı)

RT-204

(Model)

Bu belge ile Avrupa Parlamentosu üye ülkelerince Radyo ve Telekom cihazlarına yönelik 1999/5/EC sayılı R&TTE direktifinde belirtilen asgari gereklilikleri sağladığımı ve aşağıdaki standartlara uygun olduğumu beyan ederiz.

EN 300 328 (2006-10)

EN 301 489-1 (2005-09), EN 301 489-17 (2002-08)

EN 60950-1: 2006



Aşağıdaki ithalatçı / üretici firma bu beyandan sorumludur:

(Firma Adı, İthalatçı)

(Firma Adresi, İthalatçı)

Beyandan sorumlu kişi:

(Ad, Soyad, İthalatçı)

(Pozisyon / Ünvan)

(İmza)

(Yer)

(Tarih)

AirTies Kablosuz İletişim

(Firma Adı, Üretici)

**İTÜ Ayazağa Kampüsü Kuru Yolu
Arı 2 / A Blok Kat :8 Maslak / İstanbul**

(Firma Adresi, Üretici)

Beyandan sorumlu kişi:

Hakan Koçer

(Ad, Soyad, Üretici)

Türkiye Genel Müdürü

(Pozisyon / Ünvan)

(İmza)

Türkiye

(Yer)

2008/06/20

(Tarih)





Garanti Belgesi

Garanti Belgesi No: 47424
Belge İzin Tarihi : 04.01.2008

Bu belgenin kullanılmasına; 4077 sayılı Tüketicinin Korunması Hakkında Kanun ve Kanun'a dayanarak yürürlüğe konulan Garanti belgesi Uygulama esaslarına dair tebliğ uyarınca, T.C.Sanayi ve Ticaret Bakanlığı Tüketicinin ve Rekabetin Korunması Genel Müdürlüğü tarafından izin verilmiştir.

TASARLAYAN VE ÜRETİMİNİ YAPTIRAN FİRMA

Ünvan : AirTies Kablosuz İletişim Sanayi ve Dış Ticaret A. Ş.
Adres : Gülbahar Mah. Avni Dilligil Sk.
No:5 Çelik İş Merkezi Mecidiyeköy – İstanbul
Telefon : 0212 444 0239
Faks : 0212 318 6298

Firma Yetkilisinin İmzası ve Kaşesi



YETKİLİ SATICI

Ünvan :
Adres :
Telefon :
Faks :
Fatura Tarihi ve No :
Tarihi imza ve Kaşe :
Marka :
Model :
İrsaliye No :
Teslim Tarihi ve Yeri :
Bandrol ve Seri No :
Azami Tamir Süresi : 30 İş Günü
AirTies Uygulaması : 2 İş günü
Garanti Süresi : 3 Yıl

